

novadoc

102 congresos

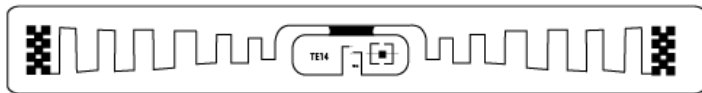
RFID congresos es un producto que aplica la tecnología **RFID** (de identificación por radiofrecuencia) al control de público asistente a eventos en edificios, salas de congresos o recintos abiertos. Un único producto que ahorra tiempo de gestión en la organización de eventos, al concentrar toda la información relevante en un solo programa.

Tiene múltiples aplicaciones, desde el control del acceso a un edificio o a una sala en concreto, hasta un control invisible de la asistencia a diferentes eventos dentro del mismo congreso, por ejemplo. Además, se utiliza con éxito para restringir el acceso a zonas específicas, así como para el control de seguridad en caso de accidentes o exceso de aforo.

La tecnología **RFID** nos permite leer la identidad de una tarjeta personal sin necesidad de mostrarla al dispositivo lector. Nuestro sistema utiliza la frecuencia **UHF**, que es capaz de leer datos desde una distancia mínima de unos 10 cm hasta unos 12 metros aproximadamente.

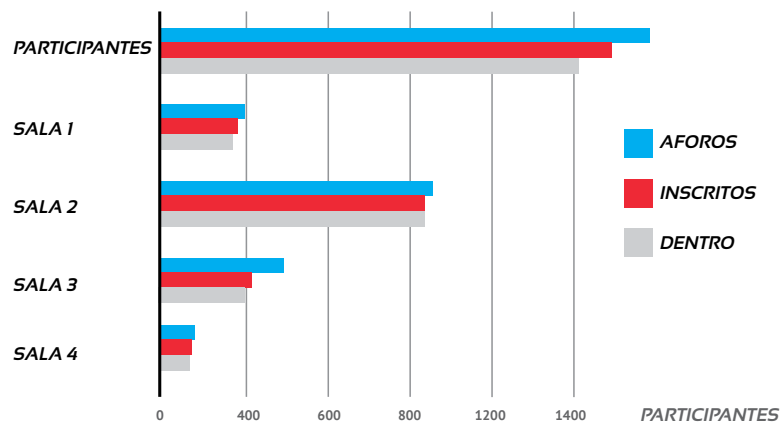
Cada asistente al evento recibirá en recepción una

Modelo etiqueta RFID

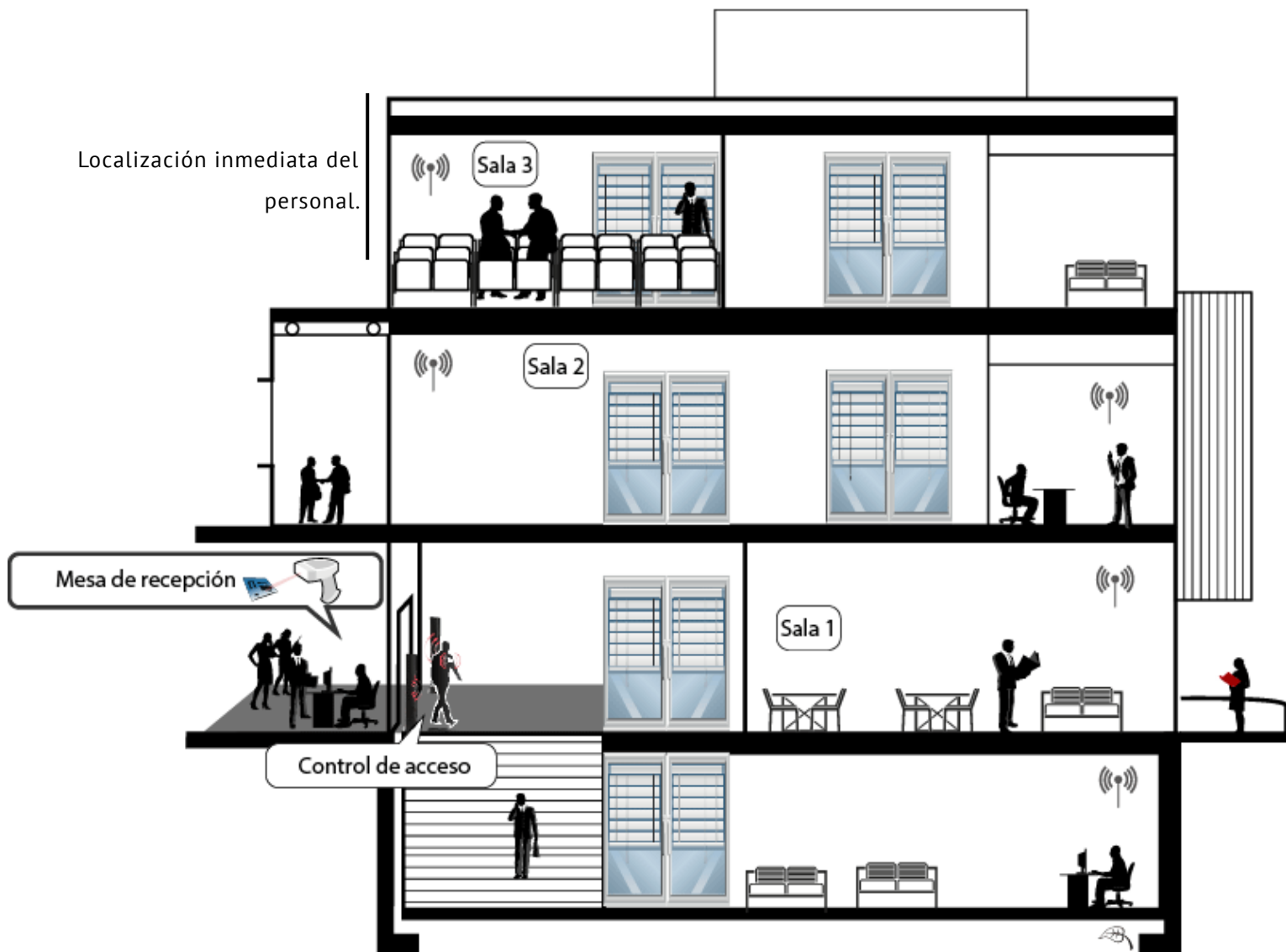


tarjeta o pulsera como identificación personal y exclusiva para dicho evento. Esta identificación lleva adherida una etiqueta con un **chip RFID** en el que se han grabado todos los datos, que serán leídos por un lector a distancia. Este sistema permite, entre otras funcionalidades, controlar el acceso a un edificio o sala, medir el flujo de público, controlar la ubicación exacta del usuario y conocer todo el trazado realizado por las diferentes áreas del edificio o palacio de congresos.

ACCESOS TOTALES Y POR SALAS



El software es capaz de gestionar los datos de las etiquetas y ofrecer información sobre cada uno de los eventos: en qué lugar concreto el lector ha obtenido los datos del identificador, así como el registro sobre el acceso permitido o denegado a una sala o evento, la grabación de paso, alarma silenciosa, las notificaciones al administrador, etc.



- GRANDES EMPRESAS
- SALAS DE CONGRESOS
- SALAS DE CONCIERTOS
- RECINTOS FERIALES
- HOTELES, PUERTOS, MUSEOS

En el panel de control que gestiona toda la información recogida se puede visualizar en dispositivos móviles, portátiles y fijos.

Sólo se necesita crear un usuario y contraseña para acceder a la página web. Permite el acceso a una cantidad ilimitada de usuarios.

El programa está diseñado para ofrecer autoservicio, de manera que todas las lecturas correspondan a un determinado evento ya reconocido en el sistema, que guarda y clasifica la información de manera automática.

Equipo necesario:

Nuestro equipo de técnicos realizará la instalación y puesta en marcha del hardware y software necesario.

Hardware:

Etiquetas RFID (que pueden ser reutilizables o desechables).

Antena lectora/grabadora de corto alcance. Identifica cada una de las etiquetas de los participantes. Tiene un rango de lectura no superior a 40 cm, y su uso está indicado para la recepción de asistentes al evento, control de acceso en puertas, etc.

Antena de largo alcance para control de puertas. Identifica cada etiqueta cuando pasa por su rango de acción, y puede actuar para activar semáforos o alarmas en caso de alterar alguna orden restrictiva. Tiene un rango de hasta unos 12 metros, y disponen de un puerto GPIO (mecanizador de dispositivos electrónicos) para que funcione como un contador del público que accede a cada sala.

Software:

Módulo de recepción de datos. Esta API se encarga de procesar todas las lecturas de cada uno de los lectores **RFID** y después las envía al servidor. Si ya dispone de un software de gestión de congresos, sólo necesita este módulo para actualizar su sistema.

Suite 102 Gestión de Congresos. Este programa lee la información procesada por los lectores y la procesa, para después ofrecer toda la información desglosada por eventos. Por ejemplo: ubicación, total de accesos, total de asistentes, salas más ocupadas, tiempos de estancia, etc. Además, gestiona estadísticas con el total de los participantes, las identificaciones entregadas, el uso de la misma, los accesos (permitidos y denegados), la grabación de las etiquetas, la inscripción online, etc., así como el control de eventos y la agenda.

Permite la gestión de los datos en diferentes congresos al mismo tiempo con la misma aplicación; se puede personalizar para cada evento; los datos se muestran de manera rápida y automática, y se pueden explorar de manera sencilla; impresión de certificados y acreditaciones, etc.

